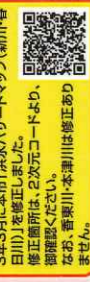


このマップ内にある2次元コードをスマートフォン等で読み取ると、各項目をより詳細に確認することができます。



香川県が公表した「指定し得る最大規模の降雨及び計画規模の洪水浸水想定区域図等に修正があったことから、今回、香川県が新たに指定した洪水浸水想定区域図を基に、香川県・春日川」を修正しました。2次元コードよ、御確認ください。



このマップは、令和3年9月に訂正された洪水浸水想定区域図を基に、計画規模の降雨及び計画規模の洪水浸水想定区域図を基に、香川県・春日川」を修正しました。2次元コードよ、御確認ください。

前年度と比べ、毎年、1年間にその規模を超える洪水が発生する確率が1770(1.4%)の降雨

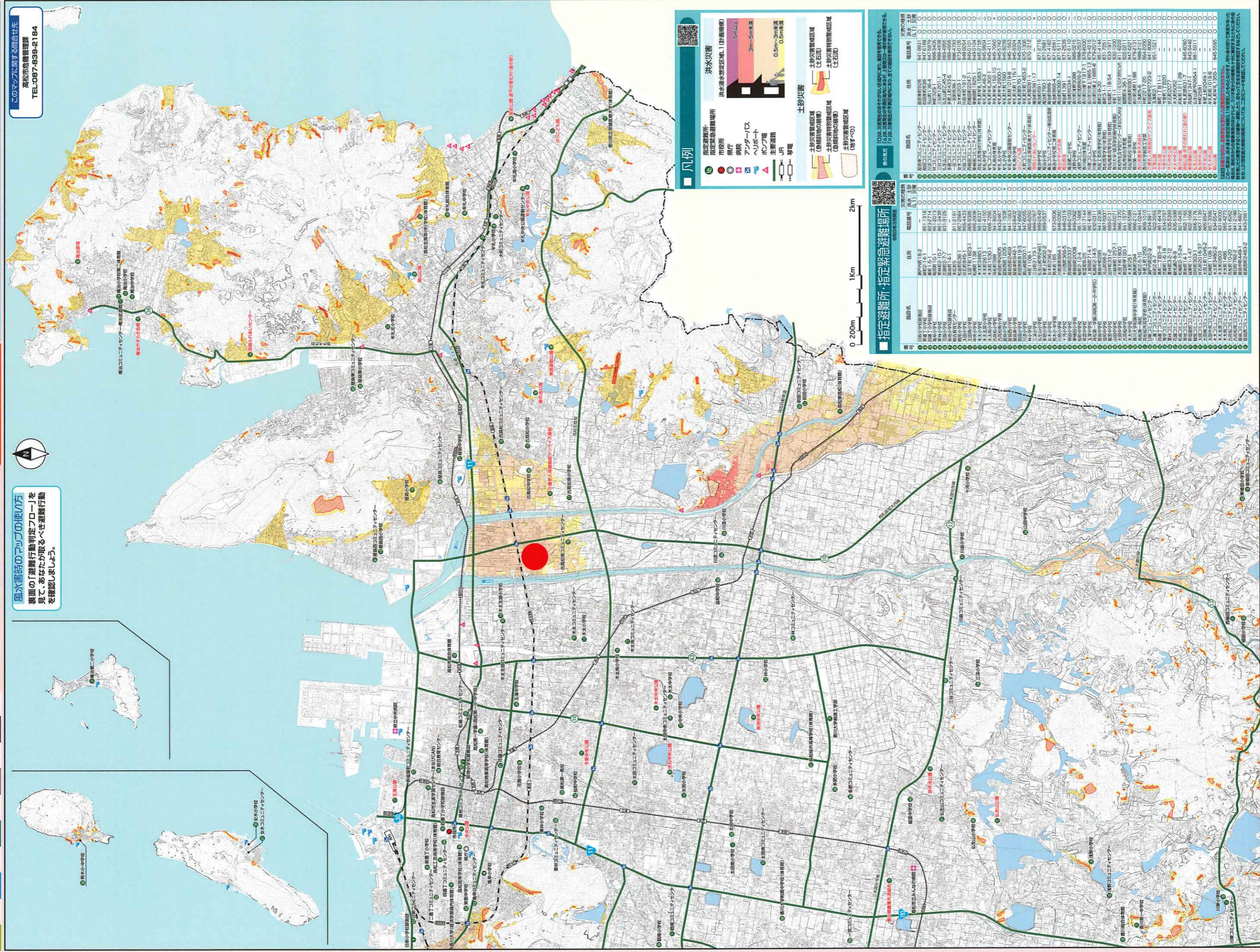
風水害時のマップの使い方

裏面の「避難行動判定フロー」を見て、あなたが取るべき避難行動を確認しましょう。



このマップに関する問合せ先

高松市危機管理課
TEL:087-899-2184



凡例

指定避難所
指定緊急避難場所
市役所
病院
アンダーパス
ヘルポート
ボウ場
主要道路
JR
発電

洪水浸水
洪水浸水想定区域(計画規模)
5m以上
3m~5m未満
0.5m~3m未満
0.5m未満

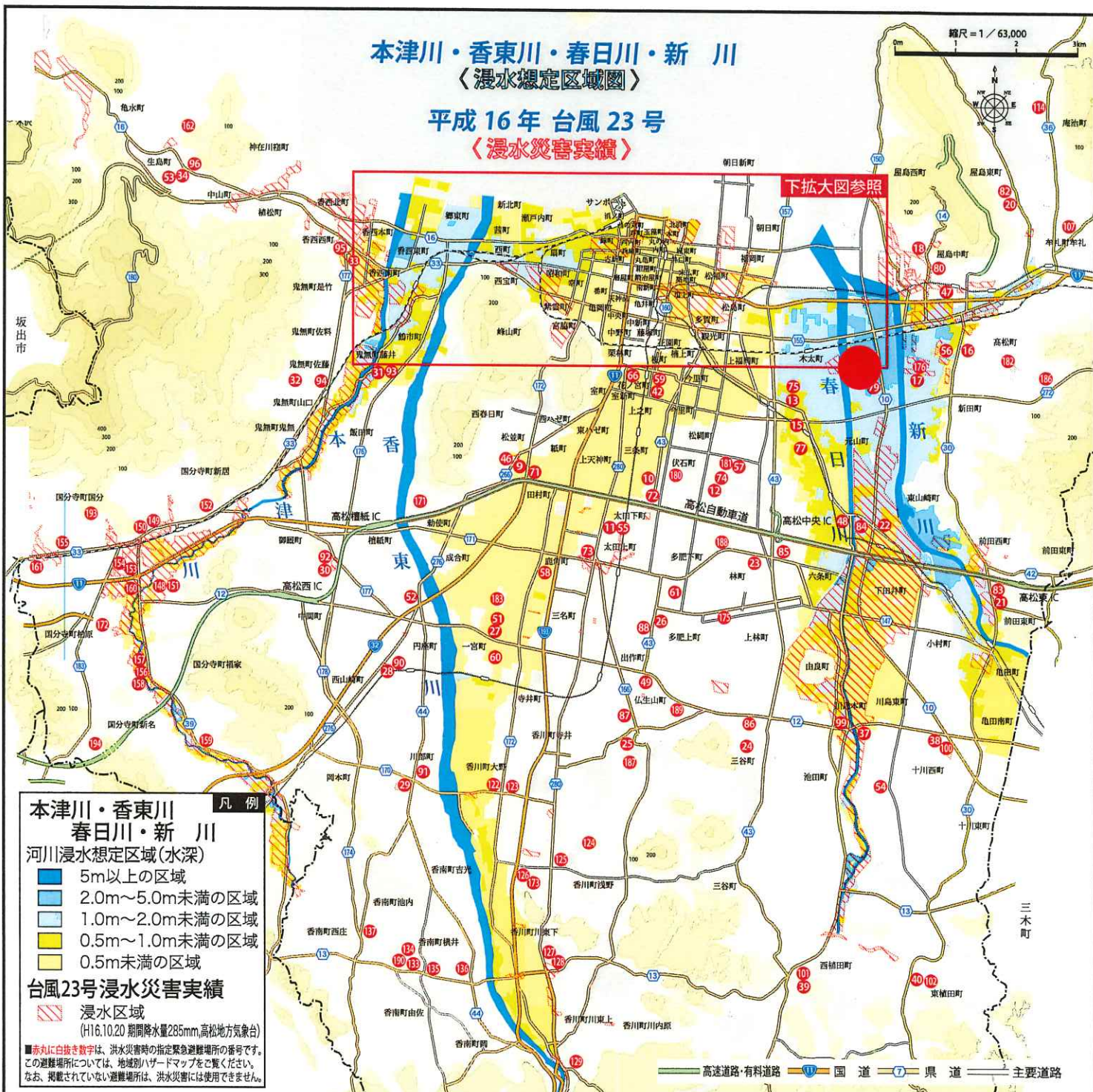
土砂災害
土砂災害警戒区域(危険地の附帯)
土砂災害特別警戒区域(危険地の附帯)
土砂災害警戒区域(土石流)
土砂災害警戒区域(土石流)

指定避難所 指定緊急避難場所

番号	施設名	住所	電話番号(内線)	指定避難所	指定緊急避難場所	洪水浸水想定区域(計画規模)	土砂災害警戒区域(危険地の附帯)	土砂災害特別警戒区域(危険地の附帯)	土砂災害警戒区域(土石流)
001	香川県庁	高松市丸の内	862-2111	○	○	○	○	○	○
002	香川県庁	高松市丸の内	862-2111	○	○	○	○	○	○
003	香川県庁	高松市丸の内	862-2111	○	○	○	○	○	○
004	香川県庁	高松市丸の内	862-2111	○	○	○	○	○	○
005	香川県庁	高松市丸の内	862-2111	○	○	○	○	○	○
006	香川県庁	高松市丸の内	862-2111	○	○	○	○	○	○
007	香川県庁	高松市丸の内	862-2111	○	○	○	○	○	○
008	香川県庁	高松市丸の内	862-2111	○	○	○	○	○	○
009	香川県庁	高松市丸の内	862-2111	○	○	○	○	○	○
010	香川県庁	高松市丸の内	862-2111	○	○	○	○	○	○
011	香川県庁	高松市丸の内	862-2111	○	○	○	○	○	○
012	香川県庁	高松市丸の内	862-2111	○	○	○	○	○	○
013	香川県庁	高松市丸の内	862-2111	○	○	○	○	○	○
014	香川県庁	高松市丸の内	862-2111	○	○	○	○	○	○
015	香川県庁	高松市丸の内	862-2111	○	○	○	○	○	○
016	香川県庁	高松市丸の内	862-2111	○	○	○	○	○	○
017	香川県庁	高松市丸の内	862-2111	○	○	○	○	○	○
018	香川県庁	高松市丸の内	862-2111	○	○	○	○	○	○
019	香川県庁	高松市丸の内	862-2111	○	○	○	○	○	○
020	香川県庁	高松市丸の内	862-2111	○	○	○	○	○	○
021	香川県庁	高松市丸の内	862-2111	○	○	○	○	○	○
022	香川県庁	高松市丸の内	862-2111	○	○	○	○	○	○
023	香川県庁	高松市丸の内	862-2111	○	○	○	○	○	○
024	香川県庁	高松市丸の内	862-2111	○	○	○	○	○	○
025	香川県庁	高松市丸の内	862-2111	○	○	○	○	○	○
026	香川県庁	高松市丸の内	862-2111	○	○	○	○	○	○
027	香川県庁	高松市丸の内	862-2111	○	○	○	○	○	○
028	香川県庁	高松市丸の内	862-2111	○	○	○	○	○	○
029	香川県庁	高松市丸の内	862-2111	○	○	○	○	○	○
030	香川県庁	高松市丸の内	862-2111	○	○	○	○	○	○
031	香川県庁	高松市丸の内	862-2111	○	○	○	○	○	○
032	香川県庁	高松市丸の内	862-2111	○	○	○	○	○	○
033	香川県庁	高松市丸の内	862-2111	○	○	○	○	○	○
034	香川県庁	高松市丸の内	862-2111	○	○	○	○	○	○
035	香川県庁	高松市丸の内	862-2111	○	○	○	○	○	○
036	香川県庁	高松市丸の内	862-2111	○	○	○	○	○	○
037	香川県庁	高松市丸の内	862-2111	○	○	○	○	○	○
038	香川県庁	高松市丸の内	862-2111	○	○	○	○	○	○
039	香川県庁	高松市丸の内	862-2111	○	○	○	○	○	○
040	香川県庁	高松市丸の内	862-2111	○	○	○	○	○	○
041	香川県庁	高松市丸の内	862-2111	○	○	○	○	○	○
042	香川県庁	高松市丸の内	862-2111	○	○	○	○	○	○
043	香川県庁	高松市丸の内	862-2111	○	○	○	○	○	○
044	香川県庁	高松市丸の内	862-2111	○	○	○	○	○	○
045	香川県庁	高松市丸の内	862-2111	○	○	○	○	○	○
046	香川県庁	高松市丸の内	862-2111	○	○	○	○	○	○
047	香川県庁	高松市丸の内	862-2111	○	○	○	○	○	○
048	香川県庁	高松市丸の内	862-2111	○	○	○	○	○	○
049	香川県庁	高松市丸の内	862-2111	○	○	○	○	○	○
050	香川県庁	高松市丸の内	862-2111	○	○	○	○	○	○
051	香川県庁	高松市丸の内	862-2111	○	○	○	○	○	○
052	香川県庁	高松市丸の内	862-2111	○	○	○	○	○	○
053	香川県庁	高松市丸の内	862-2111	○	○	○	○	○	○
054	香川県庁	高松市丸の内	862-2111	○	○	○	○	○	○
055	香川県庁	高松市丸の内	862-2111	○	○	○	○	○	○
056	香川県庁	高松市丸の内	862-2111	○	○	○	○	○	○
057	香川県庁	高松市丸の内	862-2111	○	○	○	○	○	○
058	香川県庁	高松市丸の内	862-2111	○	○	○	○	○	○
059	香川県庁	高松市丸の内	862-2111	○	○	○	○	○	○
060	香川県庁	高松市丸の内	862-2111	○	○	○	○	○	○
061	香川県庁	高松市丸の内	862-2111	○	○	○	○	○	○
062	香川県庁	高松市丸の内	862-2111	○	○	○	○	○	○
063	香川県庁	高松市丸の内	862-2111	○	○	○	○	○	○
064	香川県庁	高松市丸の内	862-2111	○	○	○	○	○	○
065	香川県庁	高松市丸の内	862-2111	○	○	○	○	○	○
066	香川県庁	高松市丸の内	862-2111	○	○	○	○	○	○
067	香川県庁	高松市丸の内	862-2111	○	○	○	○	○	○
068	香川県庁	高松市丸の内	862-2111	○	○	○	○	○	○
069	香川県庁	高松市丸の内	862-2111	○	○	○	○	○	○
070	香川県庁	高松市丸の内	862-2111	○	○	○	○	○	○
071	香川県庁	高松市丸の内	862-2111	○	○	○	○	○	○
072	香川県庁	高松市丸の内	862-2111	○	○	○	○	○	○
073	香川県庁	高松市丸の内	862-2111	○	○	○	○	○	○
074	香川県庁	高松市丸の内	862-2111	○	○	○	○	○	○
075	香川県庁	高松市丸の内	862-2111	○	○	○	○	○	○
076	香川県庁	高松市丸の内	862-2111	○	○	○	○	○	○
077	香川県庁	高松市丸の内	862-2111	○	○	○	○	○	○
078	香川県庁	高松市丸の内	862-2111	○	○	○	○	○	○
079	香川県庁	高松市丸の内	862-2111	○	○	○	○	○	○
080	香川県庁	高松市丸の内	862-2111	○	○	○	○	○	○
081	香川県庁	高松市丸の内	862-2111	○	○	○	○	○	○
082	香川県庁	高松市丸の内	862-2111	○	○	○	○	○	○
083	香川県庁	高松市丸の内	862-2111	○	○	○	○	○	○
084	香川県庁	高松市丸の内	862-2111	○	○	○	○	○	○
085	香川県庁	高松市丸の内	862-2111	○	○	○	○	○	○
086	香川県庁	高松市丸の内	862-2111	○	○	○	○	○	○
087	香川県庁	高松市丸の内	862-2111	○	○	○	○	○	○
088	香川県庁	高松市丸の内	862-2111	○	○	○	○	○	○
089	香川県庁	高松市丸の内	862-2111	○	○	○	○	○	○
090	香川県庁	高松市丸の内	862-2111	○	○	○	○	○	○
091	香川県庁	高松市丸の内	862-2111	○	○	○	○	○	○
092	香川県庁	高松市丸の内	862-2111	○	○	○	○	○	○
093	香川県庁	高松市丸の内	862-2111	○	○	○	○	○	○
094	香川県庁	高松市丸の内	862-2111	○	○	○	○	○	○
095	香川県庁	高松市丸の内	862-2111	○	○	○	○	○	○
096	香川県庁	高松市丸の内	862-2111	○	○	○	○	○	○
097	香川県庁	高松市丸の内	862-2111	○	○	○	○	○	○
098	香川県庁	高松市丸の内	862-2111	○	○	○	○	○	○
099	香川県庁	高松市丸の内	862-2111	○	○	○	○	○	○
100	香川県庁	高松市丸の内	862-2111	○	○	○	○	○	○

本津川・香東川・春日川・新川 〈浸水想定区域図〉

平成16年台風23号 〈浸水災害実績〉



- 本津川・香東川
春日川・新川**
- 河川浸水想定区域(水深)
- 5m以上の区域
 - 2.0m～5.0m未満の区域
 - 1.0m～2.0m未満の区域
 - 0.5m～1.0m未満の区域
 - 0.5m未満の区域

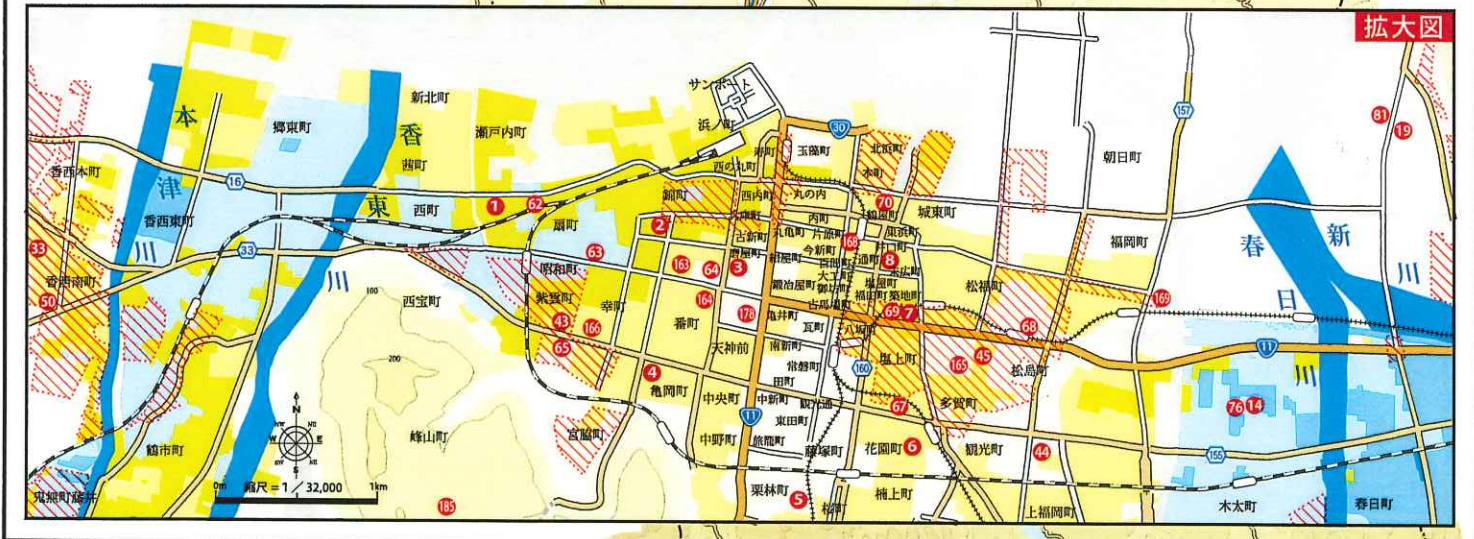
台風23号浸水災害実績

浸水区域
(H16.10.20 期間降水量285mm,高松地方気象台)

■赤丸に白抜き数字は、洪水災害時の指定緊急避難場所の番号です。
この避難場所については、地域別ハードマップをご覧ください。
なお、掲載されていない避難場所は、洪水災害には使用できません。

— 高速道路・有料道路 — 国道 — 7 — 県道 — 主要道路

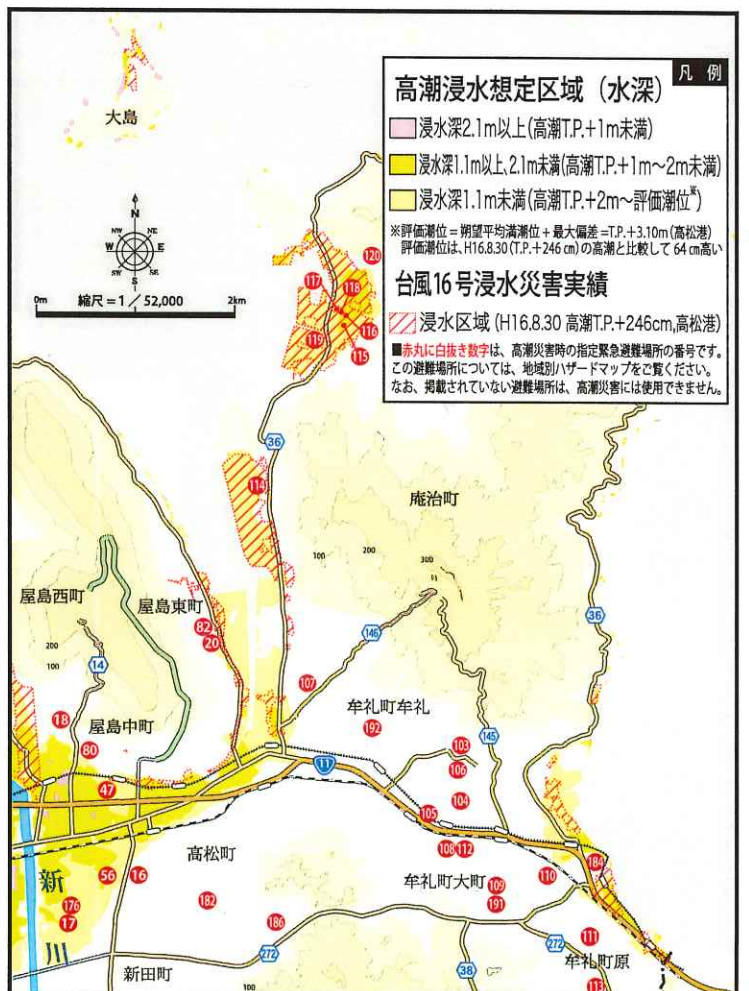
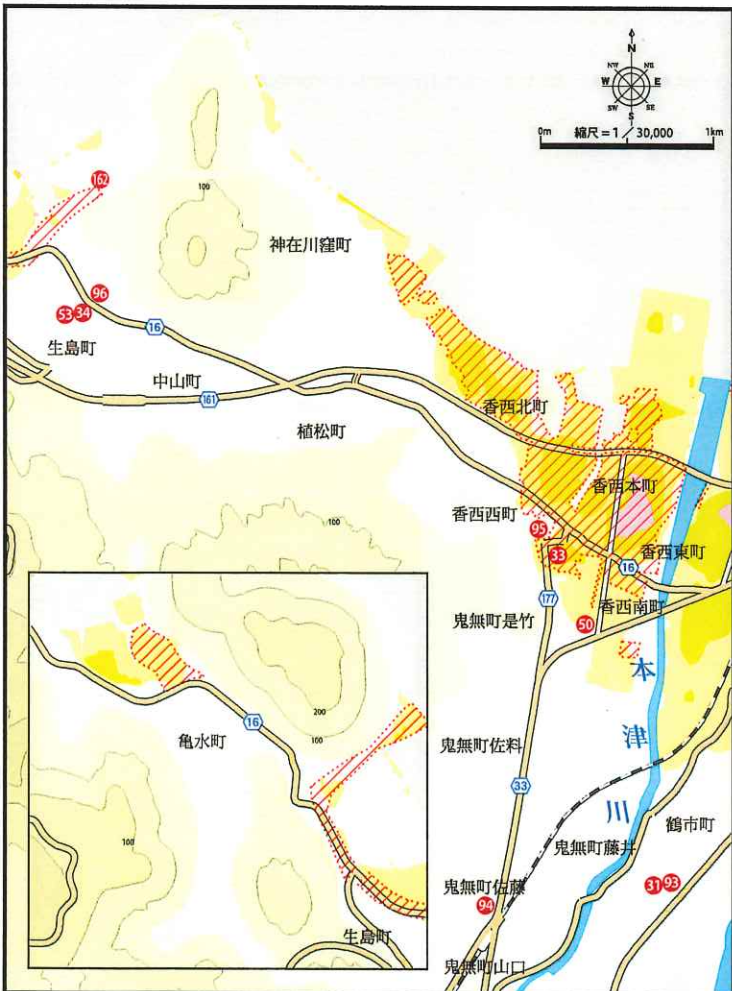
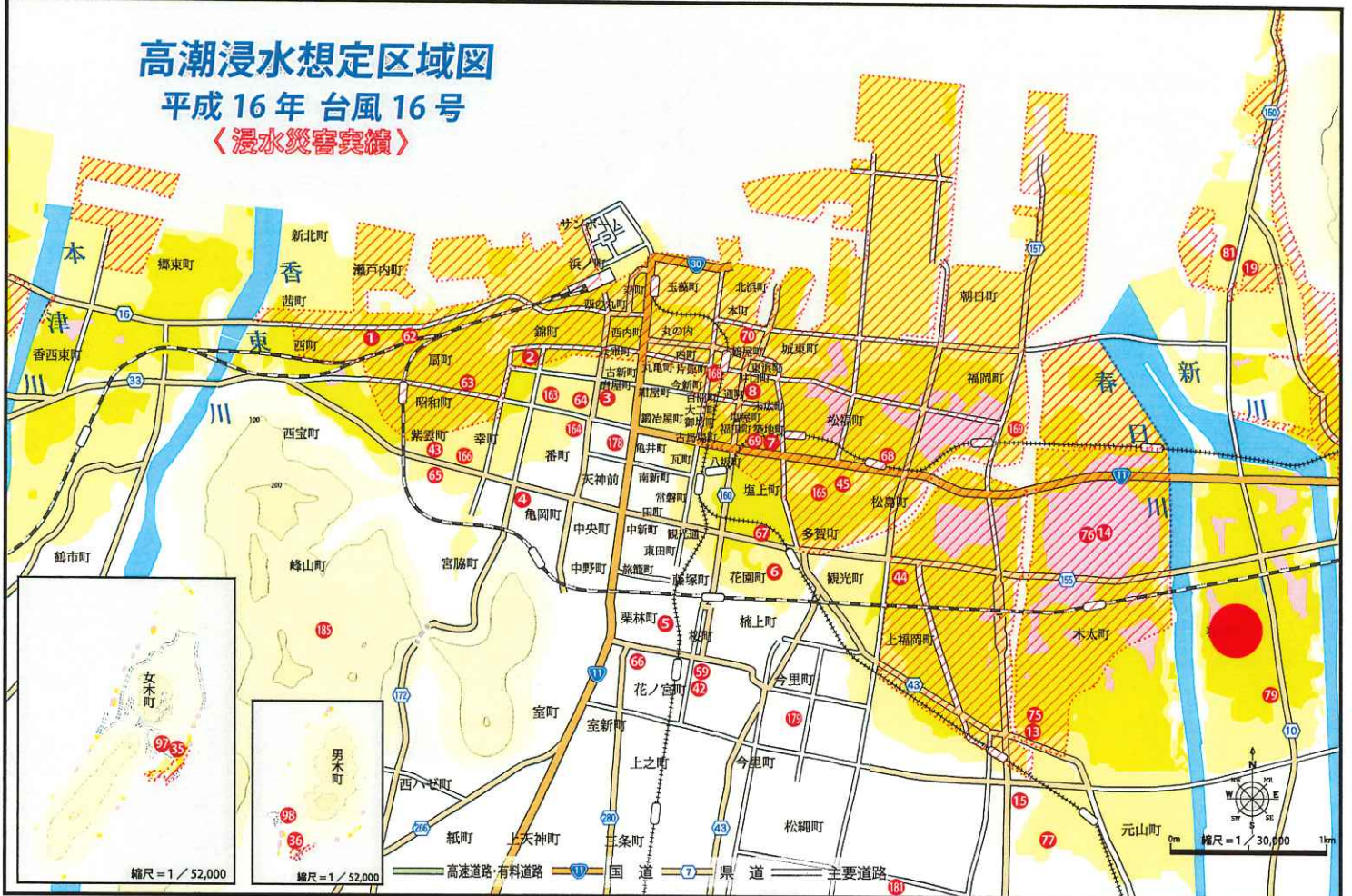
拡大図



高潮浸水想定区域図

平成16年 台風16号

〈浸水災害実績〉





たかまつ市民

ふだんから使える

見て、使って、備えよう!!

地域コミュニティ別 **みんなの防災マップ**

津波および土砂災害等による被害が想定される区域や避難所などの情報を各マップに掲載しています。

災害は、いつどこで発生するかわかりません。防災マップに示した区域以外であっても安全ということではありません。

被害想定区域内に住んでいる方はもとより、区域外の方も災害に対する備えや災害の発生に十分注意してください。

主な凡例翻訳一覧

地図表記	日本語	English(英語)	中文(中国語・簡体字)	한국어(韓国語)
	指定緊急避難場所・指定避難所	Designated emergency evacuation location・Designated evacuation location	指定緊急疏散地・指定疏散地	지정긴급피난장소・지정피난장소
	津波避難ビル	Tsunami evacuation building	海啸避难楼	쓰나미 피난 건물
	広域救護病院	Wide-area rescue hospital	广域救助医院	광역구조병원
	市役所	Municipal hall	市政府	시청
	市役所支所、出張所、連絡事務所	Municipal branch office, Community Office, Liaison office	市政府支所、办事处、联络处	시청지소, 사무소, 연락사무소
	消防署	Fire Station	消防署	소방서
	消防分署・出張所	Fire station branch, fire community office	消防分署/办事处	소방분서/사무소
	警察署	Police station	警察署	경찰서
	交番・駐在所	Police box	派出所/驻在所	파출소/주재소
	ヘリコプター離着陸場	Helicopter landing site	直升飞机起降点	헬기 이착륙장
	地下道・アンダーパス	Underpass	地下通道/地下道	지하통로/지하도
	公衆電話(屋外24h可)	Public phone (outside; usable for 24 hours)	公用电话(室外可24小时通话)	공중전화(실외 24시간 통화 가능)
	緊急輸送道路	Emergency transport road	紧急运输公路	긴급운송도로
	高速道路、有料道路	Expressway, Toll road	高速公路	고속도로, 유료도로
	国道	National road	收费公路	국도
	県道	Prefectural road	国道・县道	현도
	大学・高校	University, High school	大学/高中	대학교/고등학교
	中学校	Middle school	初中	중학교
	小学校	Elementary school	小学	초등학교
	主な官公庁	Major public office	主要的政府部门	주요 관청
	郵便局	Post office	邮局	우편국
	病院・診療所	Hospital, Clinic	医院/诊所	병원/진료소
	歯科診療所	Dental clinic	牙科诊所	치과진료소
	幼稚園・保育所・こども園	Preschool, Daycare	幼儿园/保育所	유치원/보육원
	銀行等金融機関	Financial institute such as a bank	银行等金融机构	은행 등 금융기구
	コンビニエンスストア(24h)	Convenience store (open 24 hours)	便利店(24小时营业)	편의점(24시간 영업)
	ガソリンスタンド	Gas station	加油站	주유소
	H16台風23号土砂災害発生箇所	Site where a landslide disaster occurred due to Typhoon 23 in 2004	2004年第23号台风发生泥石流灾害的地方	2004년 제23호 태풍시 토석류 재해 발생지
	河川重要水防区域	Critical water preservation zone along the waterways	河流重要水防区域	하천 중요 수해방지구역
	津波浸水深	Depth of tsunami inundation	海啸的积水深度	해일 침수깊이
	(浸水深0.01~0.3m未満の区域)	(Flood water depth from 0.01 to under 0.3 meters)	0.01-0.3米	0.01-0.3미터
	(浸水深0.3~1.0m未満の区域)	(Flood water depth from 0.3 to under 1.0 meters)	0.3-1.0米	0.3-1.0미터
	(浸水深1.0~2.0m未満の区域)	(Flood water depth from 1.0 to under 2.0 meters)	1.0-2.0米	1.0-2.0미터
	(浸水深2.0~3.0m未満の区域)	(Flood water depth from 2.0 to under 3.0 meters)	2.0-3.0米	2.0-3.0미터
	地すべり危険箇所	Landslide hazard site	山体滑坡危险地	산사태 위험지
	急傾斜地崩壊危険箇所	Landslide hazard site in steep slope area	陡坡崩塌灾害危险地	경사지 붕괴재해 위험지
	土石流危険区域	Debris flow hazard area	泥石流危险区域	토석류 위험구역
	土石流危険渓流流域	Debris flow hazard mountain stream area	泥石流危险河流区域	토석류 위험 하천구역

地域コミュニティマップに掲載されている大学・高校、中学校、小学校、変電所においては、国土地理院の地形図データより引用しています。



**指定緊急避難場所
および指定避難所
の番号表示**

**津波避難ビル
の番号表示**

指定緊急避難場所として使用
できない異常な現象の種類

- 洪水
- 内水氾濫
- 高潮
- 津波
- 大規模火災
- 地震

①赤書き名称は、長期滞在を想定した避難施設ではありません。
②避難施設は、上層階及び一部の棟に制限される場合があります。

**指定緊急避難場所・指定避難所一覧
わが家の緊急時避難場所 (古高松地域)**

16 古高松小学校	高松町398 tel.841-9204	
17 古高松南小学校	新田町2605 tel.843-2467	
56 古高松中学校	新田町甲190-1 tel.841-1577	
78 古高松コミュニティセンター	高松町10-20 tel.841-6262	× × × ×
79 古高松コミュニティセンター	春日町782-2 tel.841-2186	×
176 介護老人保健施設サンライズ屋島	新田町甲2723-2 tel.841-8090	×
182 菱の池公園	高松町1211-28	×
186 東部運動公園	高松町1347-1 tel.843-9446	×

**津波避難ビル一覧
(古高松地域)**

75 古高松南コミュニティセンター	春日町782-2
76 高松大学・高松短期大学	春日町960
77 四国コカ・コーラボトリング	春日町1378
78 STNetビル	春日町1735-3
79 古高松中学校	新田町甲190-1
80 古高松南小学校	新田町甲2605
81 障害者支援施設サン未来	新田町甲2717-1
82 古高松小学校	高松町398
105 介護老人保健施設サンライズ屋島	新田町甲2723-2

